



Informe de Comercialización

Instituto de Estudios Económicos

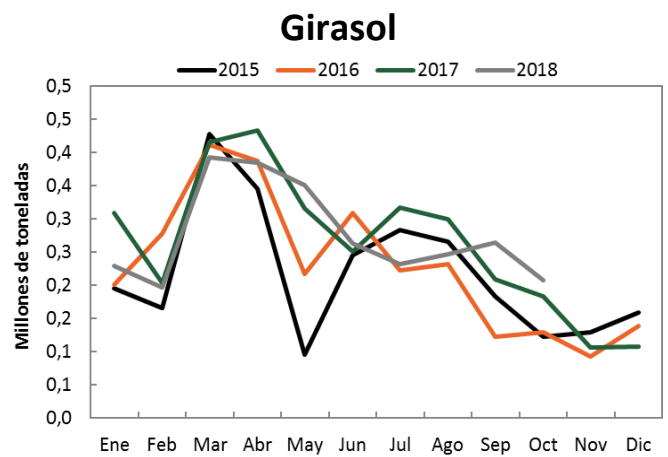
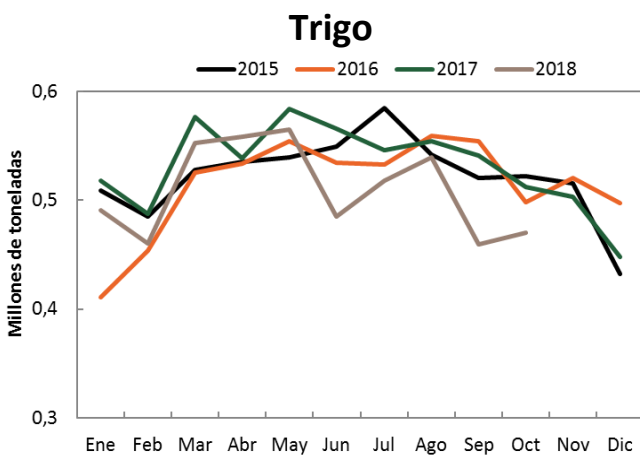
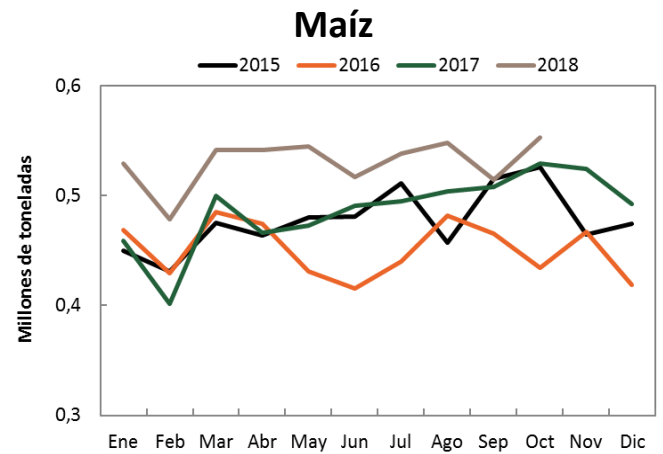
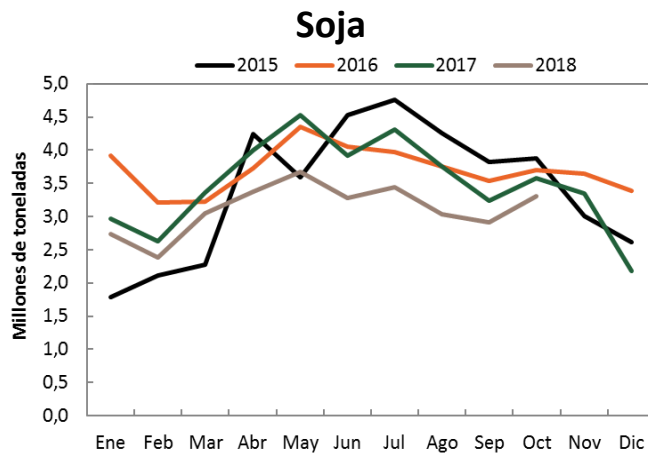


Resumen ejecutivo

- La **molienda de granos** de enero a octubre de 2018, presentó las siguientes variaciones con respecto al mismo período del año anterior: soja -14.1%, maíz 9.3%, trigo -5.7% y girasol -5.8%.
- La **producción de aceites y subproductos** de enero a octubre de 2018 presentó las siguientes variaciones con respecto al mismo período del año anterior: aceite de soja -12.3%, pellets de soja -15.3%, aceite de girasol -4.2%, pellets de girasol -5.0%.
- Las **ventas externas de granos y subproductos** de enero a octubre de 2018 presentaron las siguientes variaciones con respecto al mismo período del año anterior: granos -16.8%, subproductos 1.0%, aceites -20.3%, biodiesel -14.7%.
- La **liquidación de divisas** presentó en noviembre de 2018 una variación interanual de -38.1%. Respecto del mes anterior, la variación fue de -31.6%.
- En cuanto a los **fletes marítimos** orientativos para granos en noviembre de 2018, las diferencias interanuales son de 33.3% para Brasil, 15.6% para Egipto y 17.4% para Holanda.
- Los **fletes por camión** en noviembre de 2018 para distancias de 20, 100, 500 y 1000 km. presentaron todos una variación interanual de 44.7%.
- Los **camiones arribados a puerto** en noviembre de 2018 presentaron las siguientes variaciones con respecto al mismo mes del año anterior: Rosario y zona -27.7%, Dársena y Buenos Aires -5.9%, Necochea -33.9% y Bahía Blanca -68.9%.
- Los **diferenciales de precios** entre similares posiciones de distintas plazas de los mercados de futuros son los siguientes para el mes de noviembre: trigo -5.1%, soja 21.5% y maíz 6.2%.
- El **Índice de Precios de Materias Primas** de noviembre se ubicó en un valor de 196.3. En términos interanuales, la variación es de -2.35%, mientras que se observa una caída de -1.91% respecto al mes de octubre.



Molienda de granos



	Acumulado a octubre de 2017	Acumulado a octubre de 2018	Dif %
Soja	36.293	31.180	-14,1%
Girasol	2.940	2.769	-5,8%
Trigo	5.183	4.889	-5,7%
Maíz	4.643	5.075	9,3%

Fuente: DMA – Minagri. Miles de toneladas

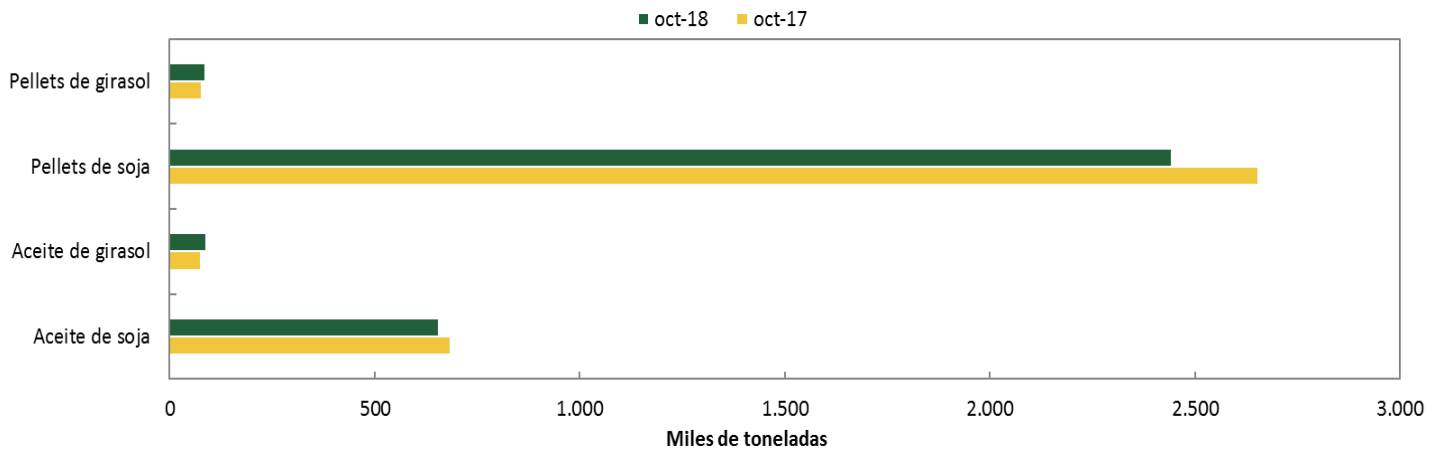
Producción de aceites y subproductos

	Acumulado Ene-Oct 2017	Acumulado Ene-Oct 2018	Variación
Aceite de soja	6,99	6,13	-12,3%
Aceite de girasol	1,23	1,18	-4,2%
Pellets de soja	27,15	22,99	-15,3%
Pellets de girasol	1,21	1,15	-5,0%

Fuente: DMA – Minagri. Millones de toneladas



Producción mensual



Fuente: DMA – Minagri

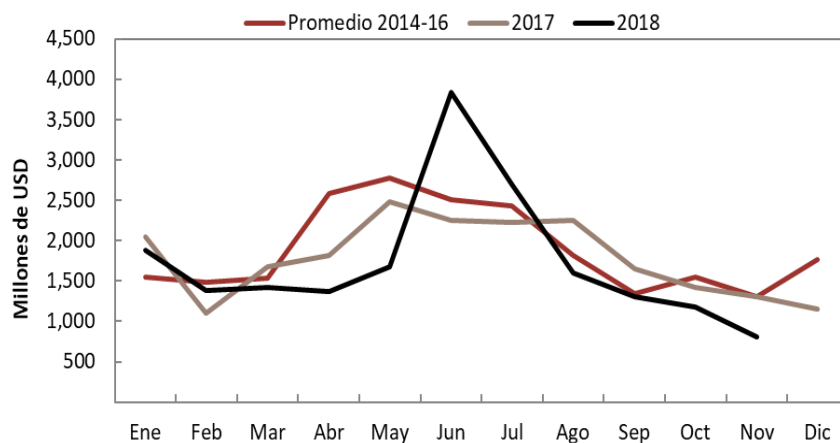
Comercio exterior de granos y subproductos

Producto	Acumulado Ene-Oct 2017	Acumulado Ene-Oct 2018	Variación
Granos	8,236	6,851	-16.8%
Subproductos	8,001	8,083	1.0%
Aceites	3,645	2,905	-20.3%
Biodiesel	963	821	-14.7%

Fuente: INDEC. Intercambio Comercial Argentino. Nota: Millones de dólares.

Granos incluye cebada, sorgo, trigo, maíz, soja y girasol; subproductos incluye harina de trigo, pellets de extracción de soja y de girasol y aceites incluye aceites de soja y girasol.

Liquidación de divisas de industriales de oleaginosos y exportadores de cereales

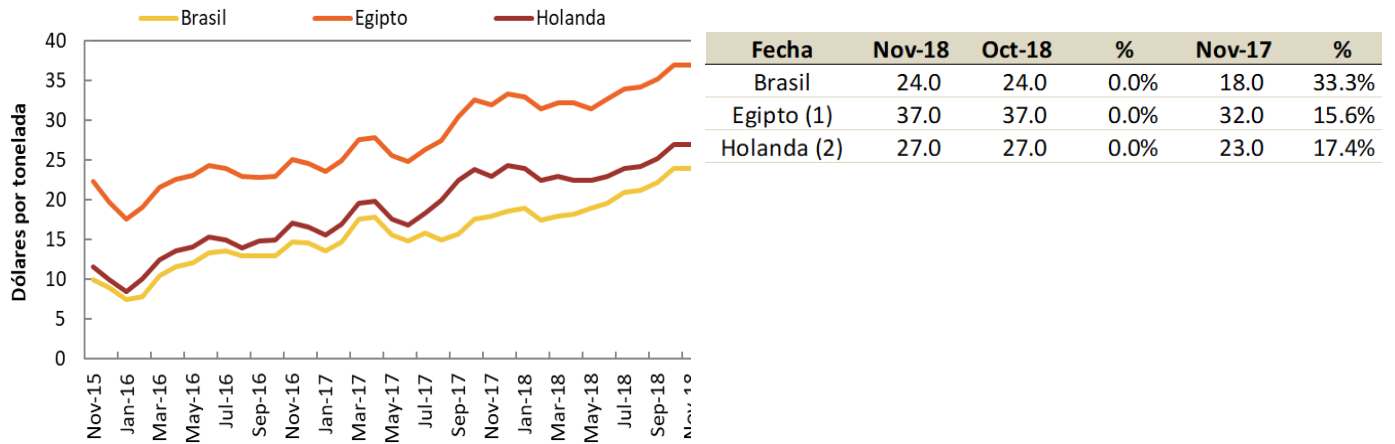


	USD
nov-18	810,0
oct-18	1.184,0
Variación m/m	-31,6%
nov-17	1.307,8
Variación a/a	-38,1%
Ene-Nov 18	19.179,0
Ene-Nov 17	20.245,2
Ene-Nov 16	22.562,3

Fuente: Elaboración propia en base a datos de CIARA



Flete marítimo orientativo para granos



Fuente: Elaboración propia en base a Subsecretaría de Mercados Agropecuarios.

Nota: Dólares por tonelada (1) Barcos con porte de 40.000 toneladas. (2) Barcos con porte de 25.000 toneladas.

Flete por camión orientativo para granos

Kilómetros	Nov-18	Oct-18	%	Nov-17	%
20	183.5	183.5	0.0%	126.8	44.7%
100	407.8	407.8	0.0%	281.8	44.7%
500	1131.2	1131.2	0.0%	781.6	44.7%
1000	1471.7	1471.7	0.0%	1017.0	44.7%

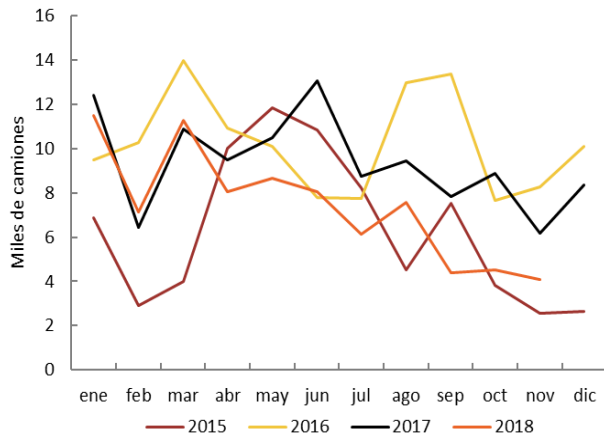
Fuente: Elaboración propia en base a Subsecretaría de Mercados Agropecuarios.

Nota: Pesos por tonelada. Camiones con capacidad de carga de 30 toneladas.

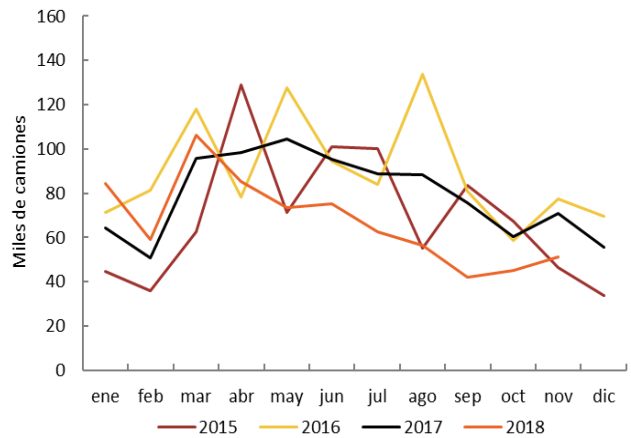


Camiones arribados a puerto

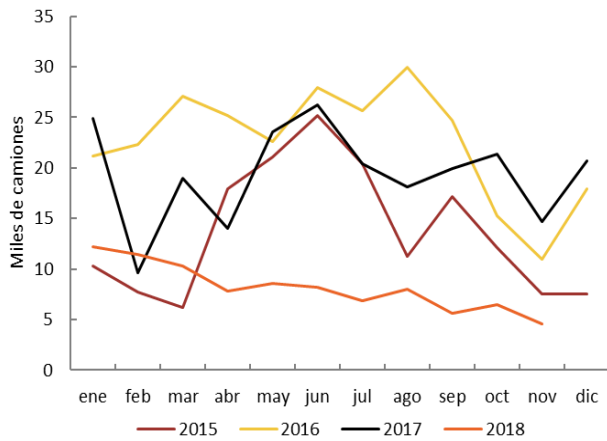
Necochea



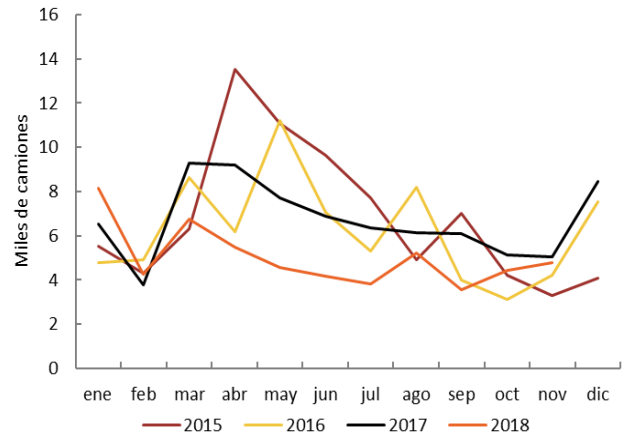
Rosario y zona



Bahía Blanca



Dársena y Buenos Aires



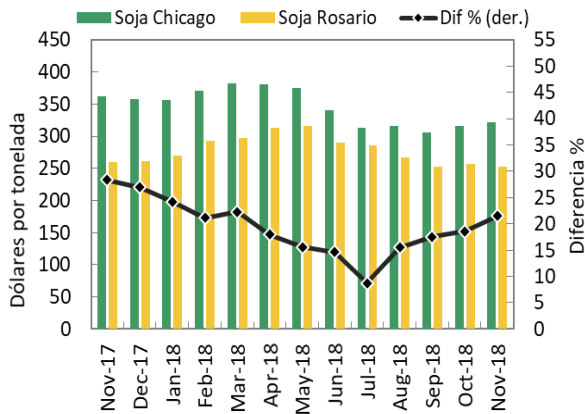
Puerto	Nov-18	Oct-18	%	Nov-17	%
Rosario y zona	51,210	45,002	13.8%	70,865	-27.7%
Dársena y Buenos Aires	4,770	4,442	7.4%	5,067	-5.9%
Necochea	4,089	4,512	-9.4%	6,187	-33.9%
Bahía Blanca	4,583	6,443	-28.9%	14,716	-68.9%

Fuente: Williams Entregas. Todos los puertos sorgo salvo B. Blanca Malta

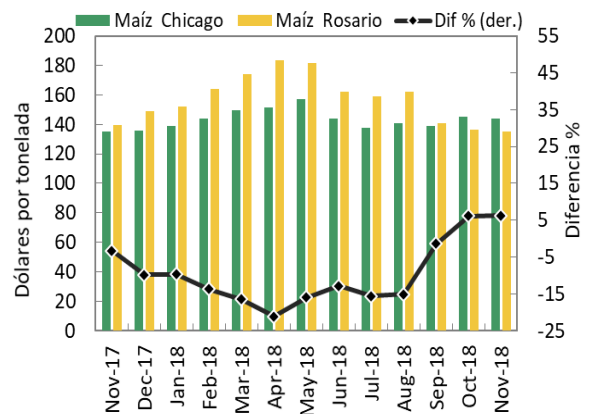


Diferencial de precios en mercados de futuros

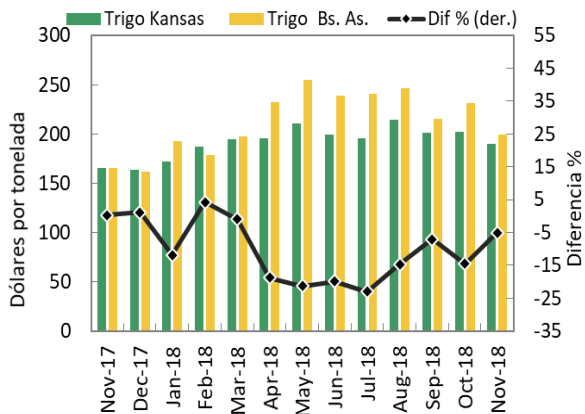
Soja



Maíz



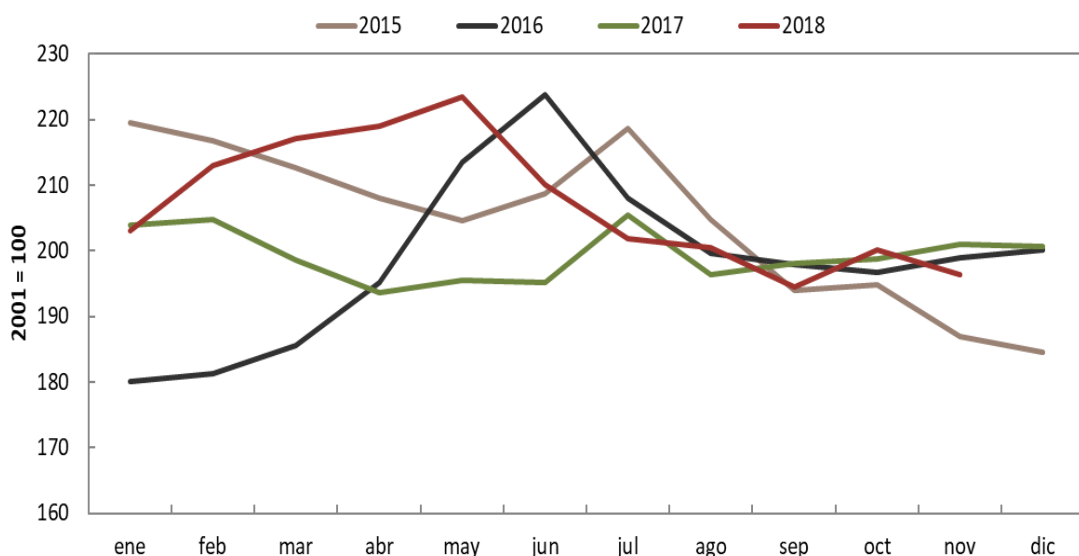
Trigo



Fuente: Elaboración propia en base a contratos correspondientes a similares posiciones de distintas plazas y los diferenciales de precios originados. La línea negra marca la diferencia porcentual entre los precios de la plaza internacional de referencia (Chicago o Kansas) y el de la plaza local (Rosario o Bs. As.).

Fuente: Elaboración propia partir de CBOT, KBOT, Mercado y Términos de Rosario y MATBA.

Índice de precios de las materias primas



Fuente: Elaboración propia en base a datos del Banco Central de la República Argentina. Base diciembre 2001 = 100